

◎お申込み方法・締切日◎

<申込み方法>

1. 所定の講座申込書を下記宛郵送またはFAXによりお申込みください。併せて、下記の口座に受講料をお振込みください。(手数料はお申込人によりご負担ください)

りそな銀行 北小金支店

江戸川大学総合福祉専門学校 社会福祉士合格講座

普通預金 口座番号 1282723

2. 受講料入金を確認次第、本校より受講票とご案内を送付しますので、講座開始当日直接会場へお越しいただき、受講票を受付にご提示ください。
3. 尚、初回、5月20日(土)の講座は「無料」としますので、上記に関わらず、お気軽にご参加ください。引き続き受講される場合は、5月27日(土)までに所定の講座受講申込書でお申込み頂くと共に受講料をお振込みください。

<申込み締切日>

第Ⅰ期講座のみ受講の方：平成29年 5月13日(土)

第Ⅱ期講座のみ受講の方：平成29年11月 6日(月)

第Ⅰ期および第Ⅱ期通期受講の方：平成29年 5月13日(土)

各期とも定員になり次第締め切りとさせていただきます。

◎お申込み・お問い合わせ先◎



学校法人江戸川学園

江戸川大学総合福祉専門学校

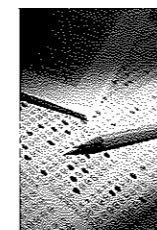
キャリア教育部 社会福祉士合格講座担当

〒270-0198 千葉県流山市駒木474

☎ 04-7155-2691(代) FAX 04-7155-3662

ホームページ <http://www.edosen.jp/>

E-mail csw-edo@edogawa-u.ac.jp



平成29年度 社会福祉士国家試験 合格講座

(平成30年2月上旬受験)

本講座の特色

1. 国家試験(受験科目対応)に特化した授業内容(第Ⅰ期)
第Ⅰ期では、科目ごとに国家試験に出題が見込まれるポイントに絞り、受験に特化した授業を行います。
2. 受験科目の横断的構成(第Ⅱ期)
第Ⅱ期では、受験科目を横断的な切り口で俯瞰・構成し、福祉の全体図を把握することができます。
3. 解説に重点を置いた模擬試験を実施(第Ⅰ期および第Ⅱ期)
各期とも模擬試験を組み込んでいます。単なる正解合わせではなく、何を知れば問題を解くことができるかを丁寧に解説します。
4. 高い合格率、最高の学習・通学環境
 - ① 本合格講座受講の方は、毎年60%以上の高い試験合格率を示しています。
 - ② 学習環境は、本校駒木キャンパスで行いますので、受講環境は最高です。キャンパスへのアクセスは、「流山おおたかの森駅」(つくばエクスプレス、東武野田線)からスクールバスの利用で約6分と便利です。

学校法人江戸川学園

江戸川大学総合福祉専門学校

プログラム

◎受講対象となる方・定員◎

- 平成30年2月(予定)に社会福祉士国家試験受験を予定される方
(社会福祉士国家試験には受験資格があります。(財)社会福祉振興・試験センター等のホームページで講座申込み前に必ずご確認ください)
- 各期とも定員は120名とします。尚、初回5月20日(土)の講座は、「無料」としますので、お気軽にご参加ください。

◎カリキュラム◎

<第Ⅰ期>・・・平成29年5月～10月

- 受験全19科目について、過去出題問題の解説を中心に講義します。
- 各日程とも9時10分から17時までの講義(模擬試験実施日を除く)となります。
- 受験各科目は半日(3時間程度)もしくは全日(6時間程度)行います。
- 受験各科目における重要ポイントに絞って講義します。
- 日程、時間割表は受験票送付時にご案内します。

日程	内容
5月 20日(土) 27日(土)	◎初回、5月20日(土)は、無料といたします。 <全日(6時間程度)の科目>
6月 3日(土) 17日(土) 24日(土)	○心理学理論と心理的支援、○社会理論と社会システム、○現代社会と福祉、○社会調査の基礎、○相談援助の理論と方法、○地域福祉の理論と方法、○社会保障、高齢者に対する支援と介護保険制度(介護保険制度を中心として)、○障害者に対する支援と障害者自立支援制度、○児童や家庭に対する支援と児童・家庭福祉制度、○低所得者に対する支援と生活保護制度、○権利擁護と成年後見制度
7月 1日(土) 22日(土) 29日(土)	
8月 19日(土) 26日(土)	<半日(3時間程度)の科目>
9月 2日(土) 16日(土) 23日(土)	○人体の構造と機能および疾病、○相談援助の基盤と専門職、○福祉行政と福祉計画、○福祉サービスの組織と経営、○高齢者に対する支援と介護保険制度(介護を中心として)、○保健医療サービス、○就労支援サービス、○更生保護制度
10月 7日(土) 14日(土)	注)各科目の日程は開催日までに送付します。
28日(土)	<模擬試験>日本社会福祉士養成校協会主催の模擬試験を予定します。 注)実施日に参加できない場合は、一定期間内に自宅受験が可能です。

<第Ⅱ期>・・・平成29年11月～平成30年1月

- 複数の科目で共通して出題される傾向のある内容を取り上げます。
- 苦手とする方の多い理論と歴史(実践および理論の歴史)を、その背景などを踏まえながら講義します。
- 模擬試験を実施するとともに解説書を読むだけでは分かりにくい項目に絞ってポイント解説を行います。
- 過去出題問題を交えながら講義・解説します。

日程	内容
11月 11日(土) 18日(土)	<社会福祉の理論と歴史> ○イギリスの理論と歴史 ○アメリカの理論と歴史
12月 2日(土) 9日(土) 16日(土)	○日本の理論と歴史 <総まとめ> ○総まとめ① ○総まとめ②
1月 6日(土)	<模擬試験>東京アカデミー主催の模擬試験を予定します。

◎受講料

(単位：円)

受講区分		第Ⅰ期講座	第Ⅱ期講座	第Ⅰ・Ⅱ期通期
1	一般の方	60,000	20,000	80,000
2	本校社会福祉士養成科の学生および修了生	40,000	15,000	55,000
3	本校卒業生(社会福祉士養成科以外)	40,000	15,000	55,000
4	本校社会福祉士養成科の修了生で過去に本合格講座を受講されたことがある方	30,000	11,000	41,000

※模擬試験2回分の受講料を含みます。

◎会場および交通アクセス

<会場>

江戸川大学総合福祉専門学校 駒木キャンパス内 指定教室
〒270-0198 千葉県流山市駒木474

<交通アクセス> ※詳細は、本校ホームページ等でご確認ください

- ・「流山おおたかの森駅」(つくばエクスプレス・東武野田線)からスクールバス(無料)キャンパス内、駐車スペースに限りがあります。極力、公共交通機関をご利用ください。
- ・諸般の事情で自動車通学をご希望の場合は、受講申込時にお届頂きます。キャンパス内では指定駐車場に駐車してください。但し、駐車スペースの有無は確約できません。駐車場内における事故につきましては、本校は、責任を負えませんのでご注意ください。